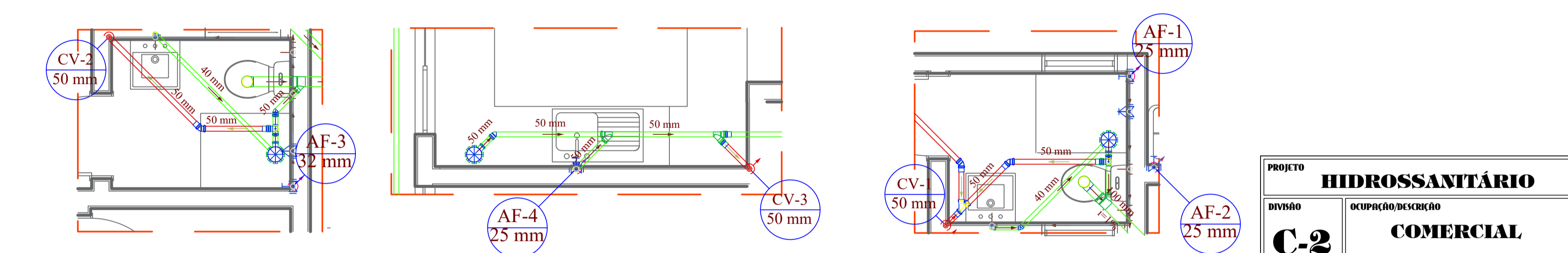
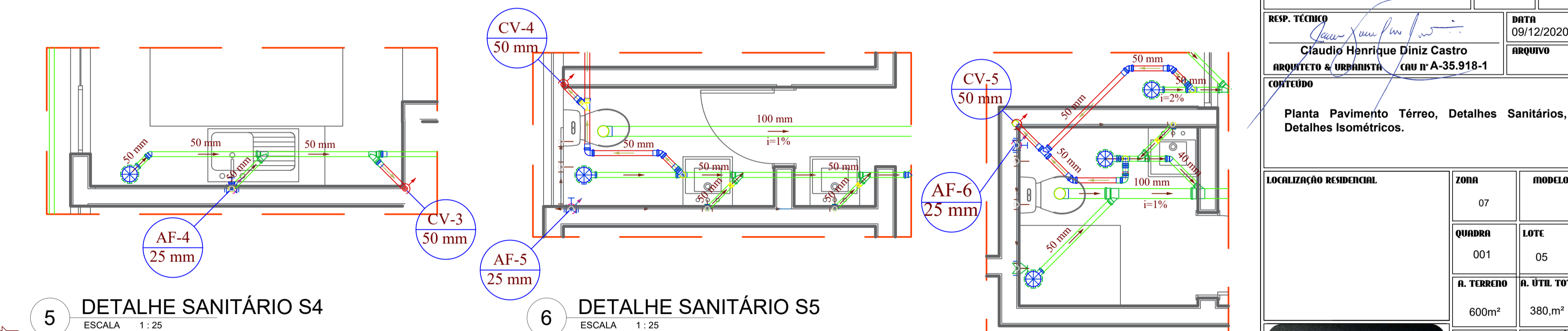


8 DETALHE ISOMÉTRICO H1 ESCALA 1:25  
 9 DETALHE ISOMÉTRICO H2 ESCALA 1:25  
 10 DETALHE ISOMÉTRICO H3 ESCALA 1:25  
 11 DETALHE ISOMÉTRICO H4 ESCALA 1:25



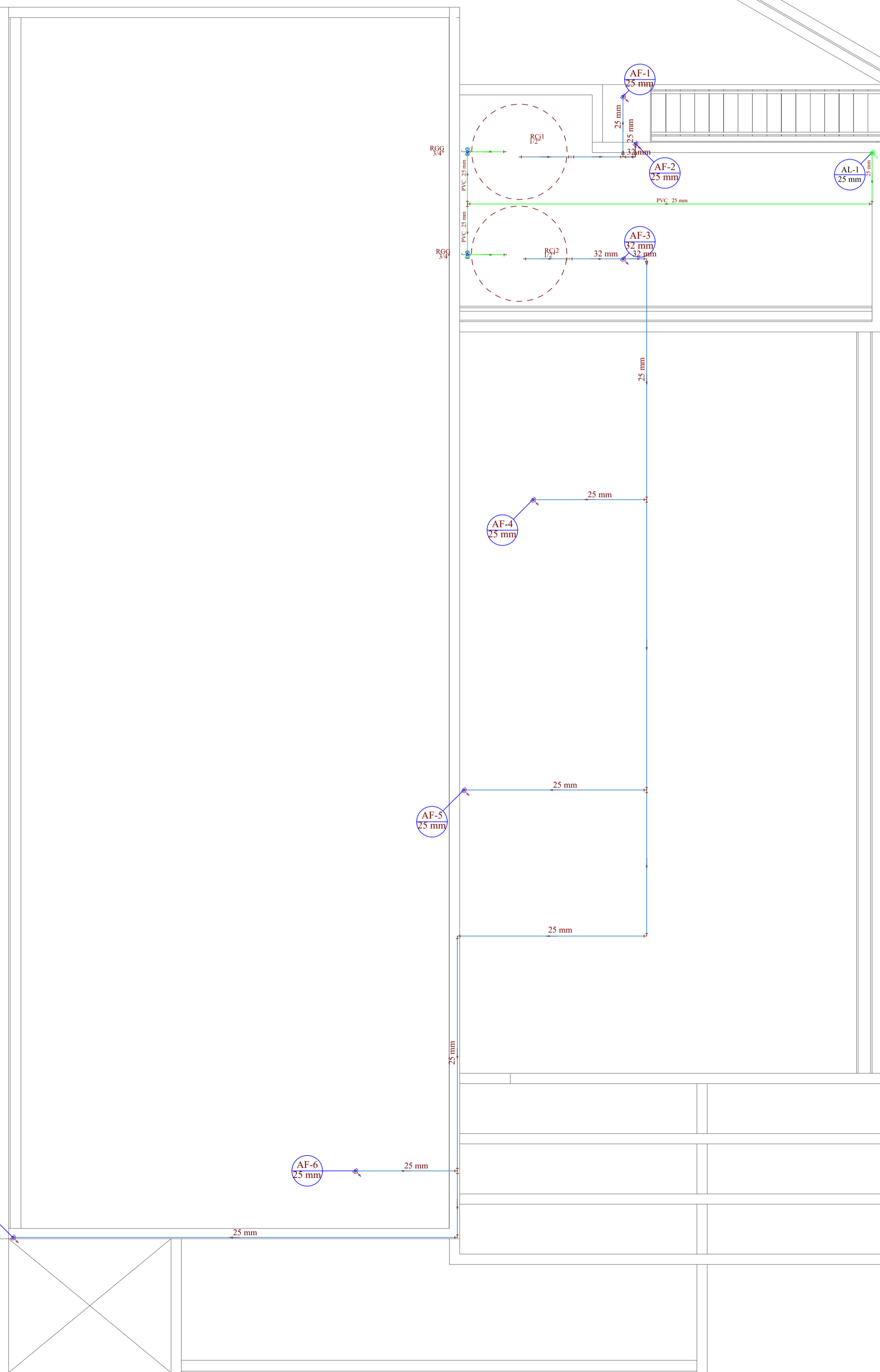
2 DETALHE SANITÁRIO S1 ESCALA 1:25  
 3 DETALHE SANITÁRIO S2 ESCALA 1:25  
 4 DETALHE SANITÁRIO S3 ESCALA 1:25



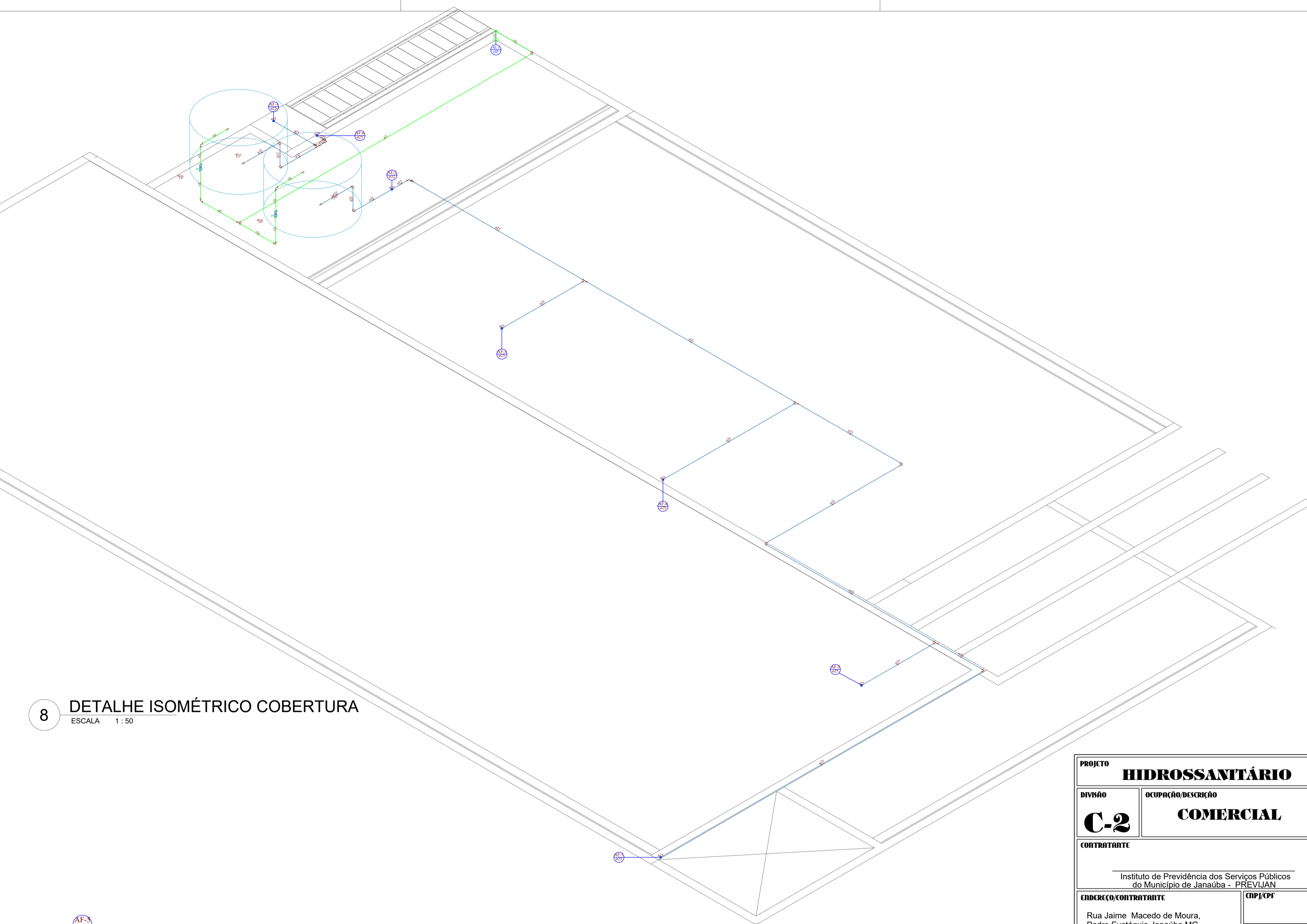
5 DETALHE SANITÁRIO S4 ESCALA 1:25  
 6 DETALHE SANITÁRIO S5 ESCALA 1:25  
 7 DETALHE SANITÁRIO S6 ESCALA 1:25

1 PLANTA PAVIMENTO TÉRREO ESCALA 1:50

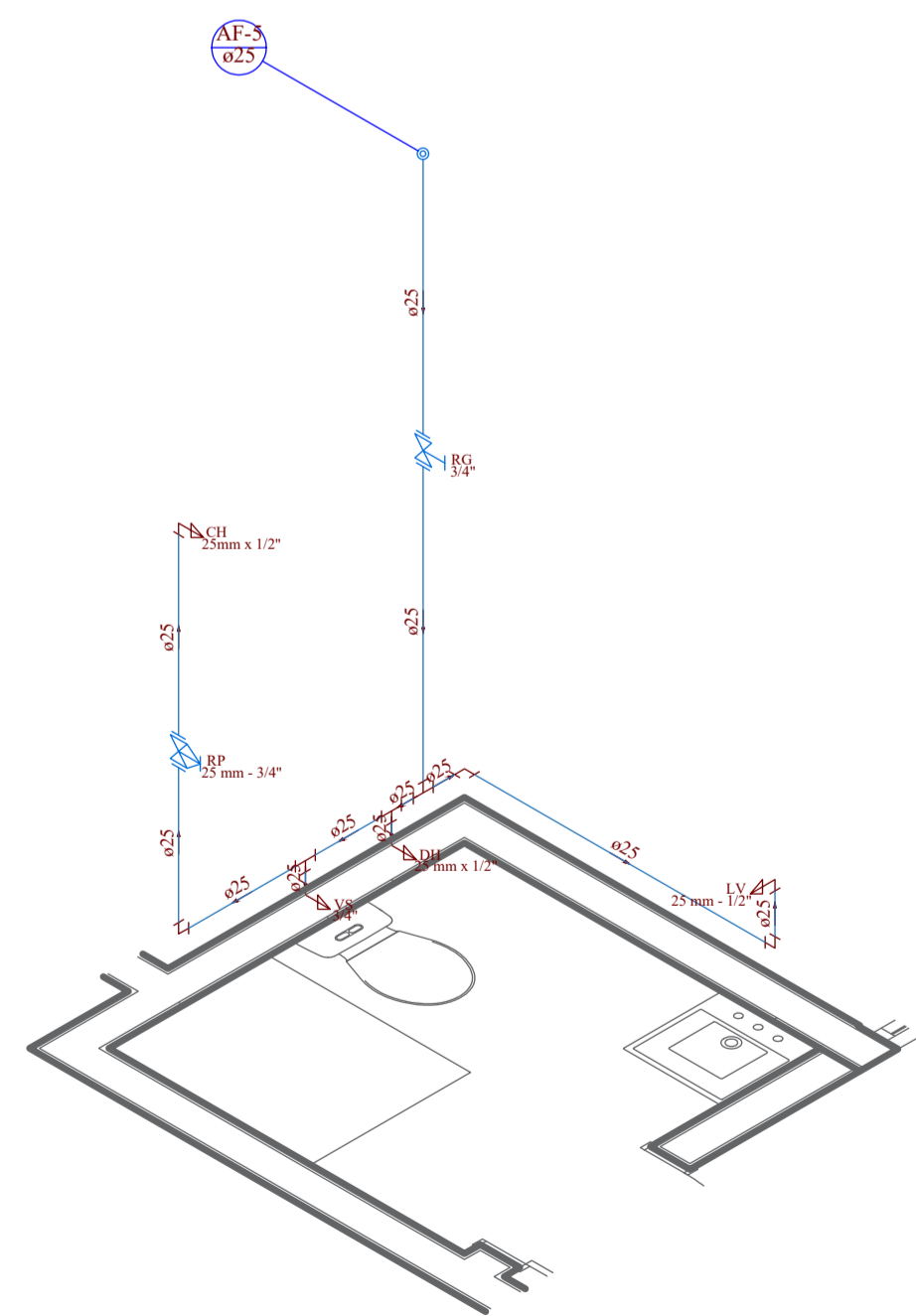
<b>PROJETO</b>		
<b>HIDROSSANITÁRIO</b>		
<b>DIVISÃO</b>	<b>Ocupação/Descrição</b>	
<b>C-2</b>	<b>COMERCIAL</b>	
<b>CONTRATANTE</b>		
Instituto de Previdência dos Serviços Públicos do Município de Janaúba - PREVIJAN		
<b>ENDERÇO/CONTRATANTE</b>		<b>CNPJ/CPF</b>
Rua Jaime Macedo de Moura, Padre Eustáquio, Janaúba MG		
<b>ENDERÇO/OBRA</b>		<b>CONTATO</b>
Rua Jaime Macedo de Moura, Padre Eustáquio, Janaúba MG		
<b>RESP. TÉCNICO</b>	<b>DATA</b>	<b>ARQUIVO</b>
Claudio Henrique Diniz Castro	09/12/2020	
<b>ARQUITETO &amp; URBANISTA - CAU nº A-35.918-1</b>		
<b>CONTEÚDO</b>		
Planta Pavimento Térreo, Detalhes Sanitários, Detalhes Isométricos.		
<b>LOCALIZAÇÃO RESIDENCIAL</b>	<b>ZONA</b>	<b>MODELO</b>
	07	
<b>QUADRA</b>	<b>LOTE</b>	
001	05	
<b>A. TERRENO</b>	<b>A. ÚTIL TOTAL</b>	
600m²	380,m²	
<b>A. CONSTRUIDA TOTAL</b>	<b>A. PERMEÁVEL TOTAL</b>	
412m²		
<b>TX.OCUPAÇÃO</b>	<b>COEF. APROV.</b>	
68,86%		
<b>EXERCÍCIO</b>		
Cláudio Diniz Arquitetura Ltda		
<b>PROF. ME. CLAUDIO DINIZ</b>		
Arquiteto e Urbanista		
Especialista Ambiental		
Engenheiro de Segurança		
Mestre em Engenharia		
<b>REVISÃO</b>	<b>FORMATO</b>	<b>FOLHA</b>
09/12/2020	A1	01 X 02
JEUZ, UFAM TOBIE DIREITOS AUTORAIS RESERVADOS		



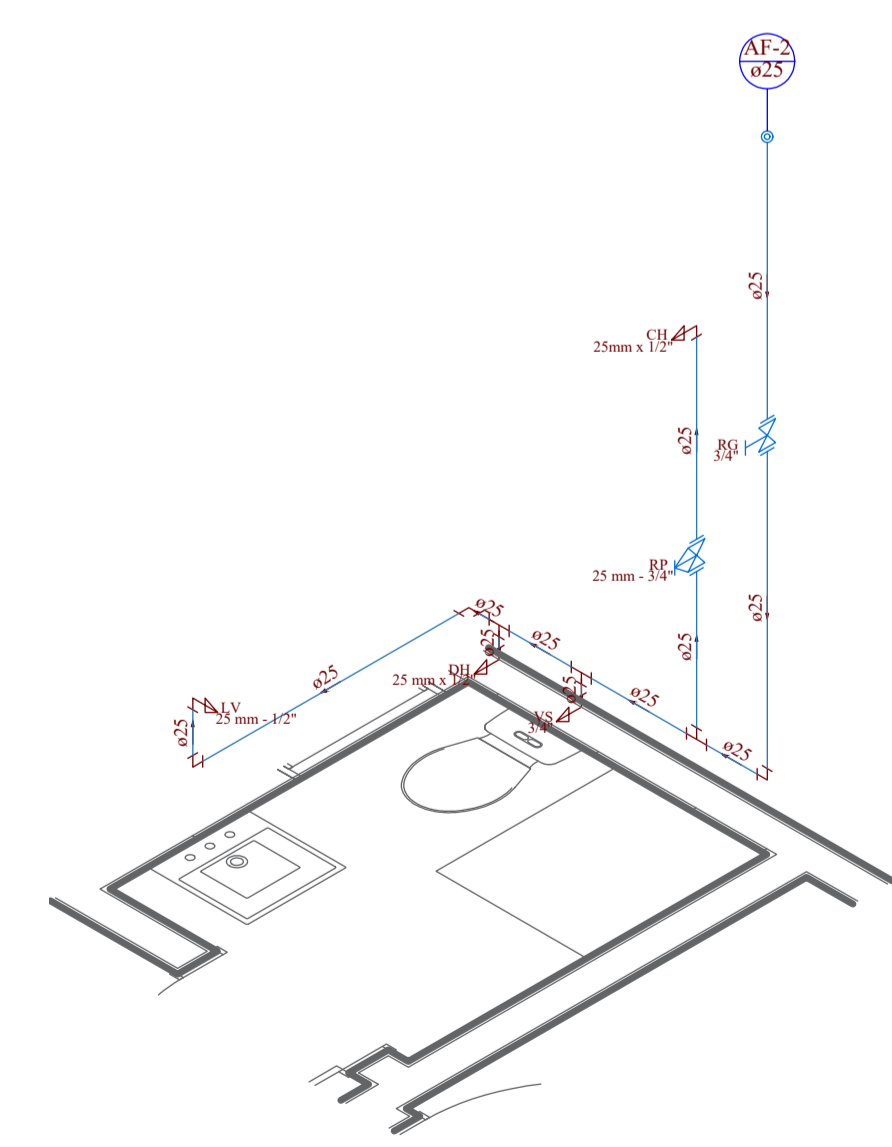
9 PLANTA DE COBERTURA  
ESCALA 1:50



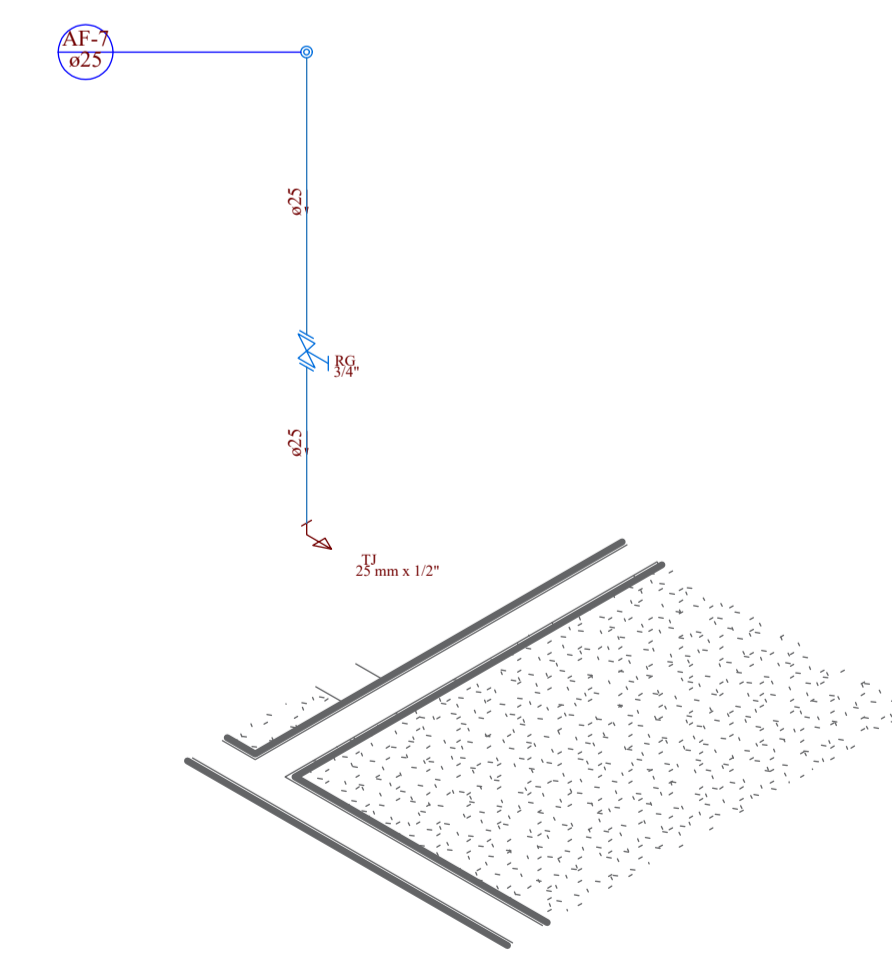
8 DETALHE ISOMÉTRICO COBERTURA  
ESCALA 1:50



5 DETALHE ISOMÉTRICO H5  
ESCALA 1:25



6 DETALHE ISOMÉTRICO H6  
ESCALA 1:25



7 DETALHE ISOMÉTRICO H7  
ESCALA 1:25

<b>PROJETO</b>		
<b>HIDROSSANITÁRIO</b>		
<b>DIVISÃO</b>	<b>Ocupação/Descrição</b>	
<b>C-2</b>	<b>COMERCIAL</b>	
<b>CONTRATANTE</b>		
Instituto de Previdência dos Serviços Públicos do Município de Janaúba - PREVIJAN		
<b>ENDEREÇO/CONTRATANTE</b>	<b>CPF/CNPJ</b>	
Rua Jaime Macedo de Moura, Padre Eustáquio, Janaúba MG		
<b>ENDEREÇO/OBRA</b>	<b>RRT II*</b>	<b>CÓDIGO</b>
Rua Jaime Macedo de Moura, Padre Eustáquio, Janaúba MG		
<b>RESP. TÉCNICO</b>	<b>DATA</b>	
Claudio Henrique Diniz Castro ARQUITETO & URBANISTA - CAU nº A-35.918-1	09/12/2020	
<b>ARQUIVO</b>		
<b>CONTEÚDO</b>		
Planta de Cobertura, Detalhes Isométricos.		
<b>LOCALIZAÇÃO RESIDENCIAL</b>	<b>ZONA</b>	<b>MODELO</b>
	07	
<b>QUADRA</b>	<b>LOTE</b>	
001	05	
<b>A. TERRENO</b>	<b>A. ÚTIL TOTAL</b>	
600m²	380,m²	
<b>A. CONSTRUÍDA TOTAL</b>	<b>A. PERMEÁVEL</b>	
412m²		
<b>TX.OCUPAÇÃO</b>	<b>COEF. APROV.</b>	
68,86%		
<b>EXERCÍCIO</b>		
Cláudio Diniz Arquitetura Ltda		
<b>PROF. ME. CLAUDIO DINIZ</b>		
Arquiteto e Urbanista Especialista Ambiental Engenheiro de Segurança Mestre em Engenharia		
<b>ENDEREÇO</b>		
Av. Marechal Deodoro Nº: 266 - Sala 03 - Centro Janaúba - MG - 394400-000		
<b>CONTATO</b>		
(38) 3821-1094 (38) 9109-7377 claudiodinizarquitectura@hotmail.com		
<b>REVISÃO</b>	<b>FORMATO</b>	<b>FOLHA</b>
09/12/2020	A1	02 X 02
JEUZU, UFAM TOBIE DIREITOS AUTORAIS RESERVADOS		